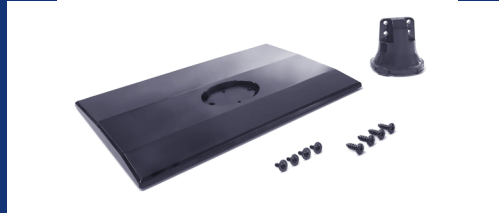


alphatronics

K-Linie+



Standfuß und Schrauben K-Linie+



1



2



3

Standfuß Montageanleitung

- Verwenden Sie zum Montieren des Standfußes nur die mitgelieferten Komponenten und Bauteile.
- Legen Sie zum Schutz des Gerätes ein weiches Tuch auf eine ebene Oberfläche (z.B. Tisch) und dann das Gerät darauf.
- Setzen Sie den Standfuß in den Steckplatz der Trägerplatte ein (Bild 1). Drehen Sie die Trägerplatte um und verschrauben Sie die beiden Teile mit Hilfe der mitgelieferten Schrauben mit Beilagscheiben (Bild 2).
- Befestigen Sie den Standfuß mit Hilfe der mitgelieferten Schrauben am Gehäuse (Bild 3).
- Halten Sie bei der Platzierung des Fernsehers die erforderlichen Abstände zwischen dem Gerät und anderen Objekten (z.B. Wänden) ein, um eine ausreichende Belüftung sicherzustellen.
- Das Aussehen kann sich je nach Gerät unterscheiden.